

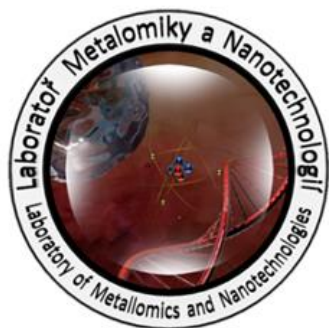
CZ.1.07/2.3.00/20.0148NANOLABSYS

Mezinárodní spolupráce v oblasti „*in vivo*“ zobrazovacích technik

[http://web2.mendelu.cz/af\\_239\\_nanotech/nanolabsys/](http://web2.mendelu.cz/af_239_nanotech/nanolabsys/)



## Laboratoř Metallomiky a Nanotechnologií



Seminář:

### Enzymová metoda detekce antigenu - ELISA

Ing. Soňa Křížková, Ph.D., Mgr. Markéta Vaculovičová, Ph.D.

12. 9. 2014, 16:00 h



INVESTICE DO ROZVOJE VZDĚLÁVÁNÍ



INVESTICE DO ROZVOJE VZDĚLÁVÁNÍ