

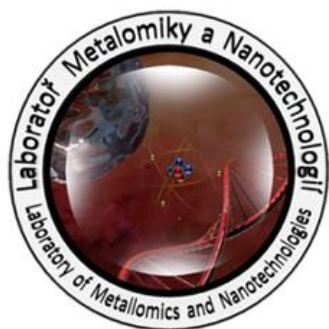
CZ.1.07/2.3.00/20.0148NANOLABSYS

Mezinárodní spolupráce v oblasti „*in vivo*“ zobrazovacích technik

[http://web2.mendelu.cz/af\\_239\\_nanotech/nanolabsys/](http://web2.mendelu.cz/af_239_nanotech/nanolabsys/)



## Laboratoř Metalomiky a Nanotechnologií



Seminář:

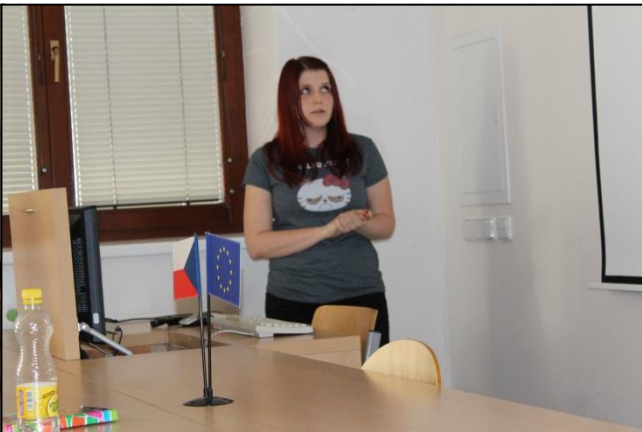
### Specifické cílení nanotransportérů pro teranostické využití

**Bc. Simona Dostálová, Mgr. Markéta Vaculovičová, Ph.D.**

18. 4. 2014, 12:00 h



INVESTICE DO ROZVOJE VZDĚLÁVÁNÍ



INVESTICE DO ROZVOJE VZDĚLÁVÁNÍ