

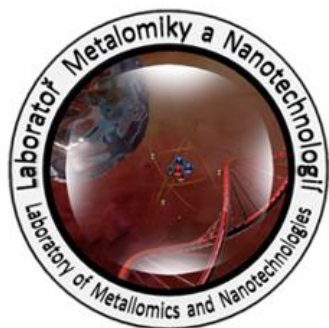
CZ.1.07/2.3.00/20.0148NANOLABSYS

Mezinárodní spolupráce v oblasti „*in vivo*“ zobrazovacích technik

http://web2.mendelu.cz/af_239_nanotech/nanolabsys/



Laboratoř Metalomiky a Nanotechnologií



Seminář:

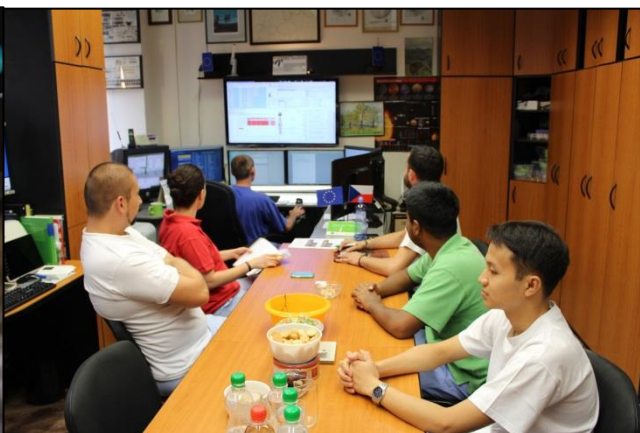
Basic information: What is Experimental plan

prof. Ing. René Kizek, Ph.D., RNDr. Josef Růžička, Petr Čapek, Mgr. Michal Horák

2. 7. 2014, 11:00 h



INVESTICE DO ROZVOJE VZDĚLÁVÁNÍ



INVESTICE DO ROZVOJE VZDĚLÁVÁNÍ