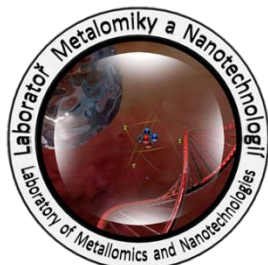


## Laboratoř Metalomiky a Nanotechnologií



Vás zve na přednášku na téma:

## Protilátkami modifikované částice pro izolaci zinek vázajících proteinů

Soňa Křížková

### Anotace

Protilátkami modifikované částice pro izolaci zinek vázajících proteinů Slepíčí protilátky rozeznávající komplex protein-Zn jsou unikátním nástrojem pro studium interakce zinku s proteiny. Ačkoli protilátky rozeznávající těžké kovy jsou známy, doposud však byly použity především pro stanovení těžkých kovů v různých matricích. V naší práci jsme připravené protilátky využili pro detekci zinkových proteinů pomocí blotovacích technik a také pro jejich imunoextrakci ze vzorků krevního séra a bakteriálního lyzátu pomocí paramagnetických částic. Izolované proteiny byly dále charakterizovány pomocí elektroforézy, stanovení zinku a celkových proteinů.

**pátek 24. 02. 2012, 7:30 h**

Ústav chemie a biochemie, místnost D06

Kontakt: [n.spackova@email.cz](mailto:n.spackova@email.cz), [pavlina.sobrova@seznam.cz](mailto:pavlina.sobrova@seznam.cz), [kizek@sci.muni.cz](mailto:kizek@sci.muni.cz)



evropský  
sociální  
fond v ČR



EVROPSKÁ UNIE



MINISTERSTVO ŠKOLSTVÍ,  
MLÁDEŽE A TĚLOVÝCHOVY



OP Vzdělávání  
pro konkurenceschopnost

INVESTICE DO ROZVOJE VZDĚLÁVÁNÍ