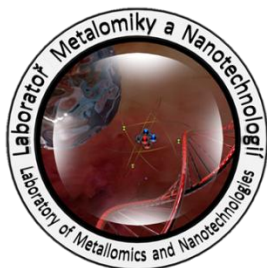


Laboratoř Metalomiky a Nanotechnologií



Zpracování podkladů pro laboratorní přístrojové deníky

Laboratorní přístrojové deníky slouží jako přehledný výkaz využití daného přístroje v rámci laboratoře jednotlivými pracovníky s ohledem na čas strávený prací s přístrojem. Jako podklad pro generování laboratorního přístrojového deníku ze systému LADYS, slouží plnění jednotlivých úkolů pracovníky laboratoře v návaznosti na experimentální plány, které jsou součástí jednotlivých projektů. Jednotlivá podkladová data jsou: čas od započetí plnění úkolu na evidovaném přístroji, čas do skončení plnění úkolu, název experimentálního úkolu, jméno pracovníka plnícího experimentální úkol. Dále se použijí podkladová data o samotném přístroji, jako jsou: registrační číslo projektu, název projektu, příjemce/partner, vedoucí, laboratoře, laboratoř, pracoviště, název přístroje, evidenční číslo a program. Na základě vložení podkladových dat a přiřazení podkladových dat přístroje z databáze lze ze systému LADYS generovat přístrojové deníky automaticky.

INVESTICE DO ROZVOJE VZDĚLÁVÁNÍ
Přístrojový deník

Registrační číslo projektu	CZ.1.07/2.3.00/20.0148
Název projektu	Mezinárodní spolupráce v oblasti "in vivo" zobrazovacích technik
Příjemce/Partner	STI - Vysoké učení technické
Vedoucí laboratoře	
Laboratoř	
Pracoviště	Laboratoř metalomiky a nanotechnologií, Mendelova univerzita v Brně
Přístroj	KLPC06
Evidenční číslo	MER/543
Program	

Přehled využití přístroje

Čas od	Čas do	Experimentální úkol	Uživatel
8/2014		Celkem hodin: 11.0	
01.08.2014 13:20	01.08.2014 17:17	487/17387 - Kontrola a finalizace příspěvku do sborníku WED 2014 - Železo	Kremplová Monika Mgr.
04.08.2014 15:44	04.08.2014 15:44	711/18728 - Procházení databází a vyhledávání vhodných podkladů pro Pt kovy (1417)	Kremplová Monika Mgr.
04.08.2014 15:32	04.08.2014 15:32	711/18742 - Procházení databází a vyhledávání vhodných podkladů pro esenc. kovy (1417)	Keňžová Renáta Mgr., Ph.D.
04.08.2014 18:42	04.08.2014 18:42	711/19735 - Procházení databází a vyhledávání vhodných pokladů týkajících se AuNPs 1417	Nejdl Lukáš Ing.
06.08.2014 13:00	06.08.2014 13:45	503/17680 - 6: Příprava podkladů k odběrům vzorků - tabulky pro nevážky odebraných tkání	Keňžová Renáta Mgr., Ph.D.
06.08.2014 15:43	06.08.2014 15:44	711/18729 - Zpracování obecných podkladů o elektrochemii Pt kovů pro poradu (1417)	Kremplová Monika Mgr.
06.08.2014 15:38	06.08.2014 15:38	711/20301 - Procházení databází a vyhledávání vhodných pokladů - vliv nanočástic (1417)	Chudobová Dagmar Mgr.
06.08.2014 18:47	06.08.2014 18:47	711/22459 - Procházení databází a vyhledávání vhodných podkladů 1417	Jímenez Jímenez Ana Maria MSc.
07.08.2014 15:33	07.08.2014 15:33	711/18743 - Zpracování obecných podkladů o esenciálních kovech pro poradu (1417)	Keňžová Renáta Mgr., Ph.D.
08.08.2014 15:43	08.08.2014 15:43	711/18730 - Soř výsledků k tématu (elektrochemie Pt kovů) (1417)	Kremplová Monika Mgr.
08.08.2014 16:01	08.08.2014 16:01	711/20305 - Zpracování obecných podkladů o vlivu Ag nanočástic na E.Coli (1417)	Chudobová Dagmar Mgr.
08.08.2014 18:48	08.08.2014 18:48	711/22460 - Zpracování obecných podkladů: interakce Zn+E.Coli 1417	Jímenez Jímenez Ana Maria MSc.
11.08.2014 15:43	11.08.2014 15:43	711/18731 - Sumarizace sebraných dat (elektrochemie Pt kovů) (1417)	Kremplová Monika Mgr.
11.08.2014 15:35	11.08.2014 15:35	711/18755 - Soř výsledků k tématu (esenciální kovy) (1417)	Keňžová Renáta Mgr., Ph.D.
11.08.2014 18:49	11.08.2014 18:49	711/22462 - Sumarizace sebraných dat: interakce Zn +E.Coli 1417	Jímenez Jímenez Ana Maria MSc.
12.08.2014 16:03	12.08.2014 16:03	711/20309 - Soř výsledků k tématu o vlivu Ag nanočástic na E.Coli	Chudobová Dagmar Mgr.
12.08.2014 18:48	12.08.2014 18:48	711/22461 - Soř výsledků k tématu interakce Zn +E.Coli k odborné poradě 1417	Jímenez Jímenez Ana Maria MSc.
13.08.2014 15:33	13.08.2014 15:47	503/18377 - Legenda ke vzorkům na stanovení pyrogalu s MT - srdce kuřecích embryí	Keňžová Renáta Mgr., Ph.D.
13.08.2014 15:36	13.08.2014 15:36	711/18757 - Sumarizace sebraných dat (esenciální kovy) (1417)	Keňžová Renáta Mgr., Ph.D.
14.08.2014 15:43	14.08.2014 15:43	711/18732 - Kontrola správnosti shromážděných dat (elektrochemie Pt kovů) (1417)	Kremplová Monika Mgr.
15.08.2014 15:37	15.08.2014 15:37	711/18758 - Kontrola správnosti shromážděných dat (esenciální kovy) (1417)	Keňžová Renáta Mgr., Ph.D.

Řešitel:



prof. Ing. René Kizek, Ph.D.



CZ.1.07/2.3.00/20.0148

Tento projekt je spolufinancován z Evropského sociálního fondu a státního rozpočtu České republiky.

INVESTICE DO ROZVOJE VZDĚLÁVÁNÍ

Přístrojový deník

Registrační číslo projektu	CZ.1.07/2.3.00/20.0148
Název projektu	Mezinárodní spolupráce v oblasti "in vivo" zobrazovacích technik
Příjemce/Partner	STI - Vysoké učení technické
Vedoucí laboratoře	
Laboratoř	
Pracoviště	Laboratoř metalomiky a nanotechnologií, Mendelova univerzita v Brně
Přístroj	KIPCD6
Evidenční číslo	MER/543
Program	

Přehled využití přístroje

Čas od	Čas do	Experimentální úkol	Uživatel
15.08.2014 16:03	15.08.2014 16:03	711/20312 - Sumarizace sebraných dat o vlivu Ag nanočástic na E.Coli (1417)	Chudobová Dagmar Mgr.
15.08.2014 18:36	15.08.2014 18:41	711/19686 - Kontrola správnosti shromážděných dat o Pt v biomedicině 1417	Dostálová Simona Ing.
15.08.2014 18:49	15.08.2014 18:49	711/22463 - Kontrola správnosti shromážděných dat: interakce Zn +E.Coli 1417	Jimenez Jimenez Ana Maria MSc.
19.08.2014 15:42	19.08.2014 15:43	711/18733 - Vyhodnocení získaných dat (Pt-kovy) a jejich interpretace (1417)	Kremplová Monika Mgr.
19.08.2014 15:58	19.08.2014 15:58	711/18762 - Vyhodnocení získaných dat (esenc.kovy) a jejich interpretace (1417)	Keňšová Renáta Mgr., Ph.D.
19.08.2014 18:50	19.08.2014 18:50	711/22464 - Vyhodnocení získaných dat: interakce Zn +E.Coli a jejich interpretace 1417	Jimenez Jimenez Ana Maria MSc.
21.08.2014 18:50	21.08.2014 18:50	711/22465 - Uspořádání dat souvisejících: interakce Zn +E.Coli v LIS 1417	Jimenez Jimenez Ana Maria MSc.
22.08.2014 13:00	22.08.2014 15:00	637/21345 - Galley proof a sumarizace ostatních revizí	Chudobová Dagmar Mgr.
22.08.2014 15:42	22.08.2014 15:42	711/18734 - Uspořádání dat souvisejících (Pt-kovy) v LIS (1417)	Kremplová Monika Mgr.
22.08.2014 16:01	22.08.2014 16:01	711/18763 - Uspořádání dat souvisejících (esenciální kovy) v LIS (1417)	Keňšová Renáta Mgr., Ph.D.
25.08.2014 15:42	25.08.2014 15:42	711/18735 - Příprava podkladů (elektrochemie Pt-kovy) pro aktivní účast (1417)	Kremplová Monika Mgr.
25.08.2014 16:02	25.08.2014 16:02	711/18764 - Příprava podkladů (esenciální kovy) pro aktivní účast (1417)	Keňšová Renáta Mgr., Ph.D.
25.08.2014 18:50	25.08.2014 18:50	711/22466 - Příprava podkladů: interakce Zn +E.Coli 1417	Jimenez Jimenez Ana Maria MSc.
27.08.2014 16:14	27.08.2014 16:14	711/20332 - Příprava podkladů o vlivu Ag nanočástic na E.Coli (1417)	Chudobová Dagmar Mgr.
28.08.2014 11:13	28.08.2014 15:14	623/14684 - Finální úprava textu	Kizek René Prof. Ing., Ph.D.

Řešitel:



prof. Ing. René Kizek, Ph.D.



CZ.1.07/2.3.00/20.0148

Tento projekt je spolufinancován z Evropského sociálního fondu a státního rozpočtu České republiky.