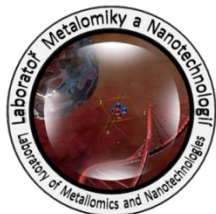


CZ.1.07/2.3.00/20.0148 NANOLABSYS

Mezinárodní spolupráce v oblasti „in vivo“ zobrazovacích technik

Laboratoř Metalomiky a Nanotechnologií



Vás zve na školení:

## Leachables-kontaminace spotřebního plastu

### Program

- 8.00-8.30 Úvod do problému, organizační záležitosti, seznámení s programem semináře
- 8.30- 10.00 Plasty jako spotřební materiál. Jak ovlivňují chemikálie používané při jejich výrobě výsledky

### —Měření—

- 10.00-10.15 Coffee break
- 10.15-11.45 Kvalita a stupně čistoty u Eppendorfu-průřez nabídky, zahájení pokusu**
- 12.00-12.45 Lunch break
- 12.45-14.45 Shrnutí soudobých poznatků, video**
- 14.45-15.00 Coffee break
- 15.00-16.30 Prezentace výsledků provedeného pokusu na čistotu spotřebního plastu**
- 16.30-... Diskuze, závěr

**10. 3. 2013, 8:00 – 17:30 h**

INBIT-Biotechnologické centrum, hlavní přednáškový sál, Kamenice 34, 625 00 Brno

Kontakt: [kizek@sci.muni.cz](mailto:kizek@sci.muni.cz)



INVESTICE DO ROZVOJE VZDĚLÁVÁNÍ