

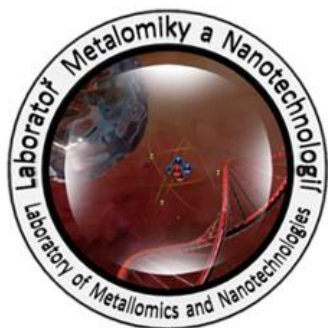
CZ.1.07/2.3.00/20.0148NANOLABSYS

Mezinárodní spolupráce v oblasti „*in vivo*“ zobrazovacích technik

http://web2.mendelu.cz/af_239_nanotech/nanolabsys/



Laboratoř Metalomiky a Nanotechnologií



Vás zve na seminář::

APOFERITINOVÉ STRUKTURY PRO TRANSPORT VÝZNAMNÝCH CYTOSTATIK, JEJICH VIZUALIZACE RŮZNÝMI NÁSTROJI

13.9.2013

Ing. Soňa Křížková, Ph.D. a Doc. RNDr. Pavel Kopel, Ph.D.



INVESTICE DO ROZVOJE VZDĚLÁVÁNÍ



INVESTICE DO ROZVOJE VZDĚLÁVÁNÍ



INVESTICE DO ROZVOJE VZDĚLÁVÁNÍ