

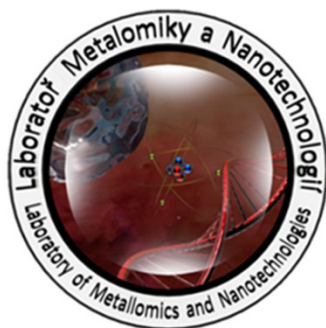
CZ.1.07/2.3.00/20.0148NANOLABSYS

Mezinárodní spolupráce v oblasti „*in vivo*“ zobrazovacích technik

http://web2.mendelu.cz/af_239_nanotech/nanolabsys/



Laboratoř Metallomiky a Nanotechnologií



Vás zve na seminář::

JEDNOFOTONOVÁ EMISNÍ VÝPOČETNÍ TOMOGRAFIE - ÚVOD

Mgr. Marie Konečná, Ph.D.

pátek 20. 09. 2013, od 14:00 h



INVESTICE DO ROZVOJE VZDĚLÁVÁNÍ



INVESTICE DO ROZVOJE VZDĚLÁVÁNÍ