

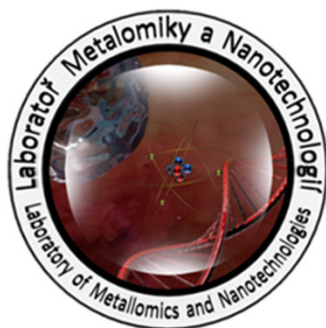
CZ.1.07/2.3.00/20.0148NANOLABSYS

Mezinárodní spolupráce v oblasti „*in vivo*“ zobrazovacích technik

[http://web2.mendelu.cz/af\\_239\\_nanotech/nanolabsys/](http://web2.mendelu.cz/af_239_nanotech/nanolabsys/)



## Laboratoř Metalomiky a Nanotechnologií



Vás zve na seminář::

**Změny metabolismu slunečnice roční vlivem těžkých kovů- nový ukazatel účinnosti fytořemediačních technologií**

**Mgr. Olga Kryštofová**

**pátek 28. 06. 2013, 11:30 h**



INVESTICE DO ROZVOJE VZDĚLÁVÁNÍ



INVESTICE DO ROZVOJE VZDĚLÁVÁNÍ