

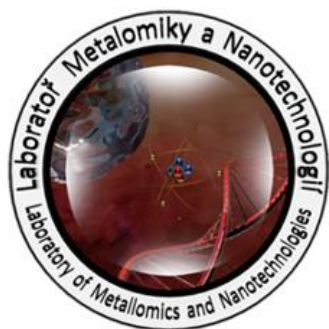
CZ.1.07/2.3.00/20.0148NANOLABSYS

Mezinárodní spolupráce v oblasti „*in vivo*“ zobrazovacích technik

[http://web2.mendelu.cz/af\\_239\\_nanotech/nanolabsys/](http://web2.mendelu.cz/af_239_nanotech/nanolabsys/)



## Laboratoř Metallomiky a Nanotechnologií



Seminář:

### World Diabetes Day 2014

***Martina Staňková, Dr. Ing. Branislav Ruttkay-Nedecký, Dagmar Uhlířová, Bc. Hana Buchtelová, Ing. Jiří Kudr, Ing. Lukáš Nejd, Mgr. Dagmar Chudobová, Ing. Kristína Číhalová, MSc. Ana Maria Jiminez-Jiminez, Prof. Ing. René Kizek, Ph.D.***

14. 11. 2014, 9:00 h



INVESTICE DO ROZVOJE VZDĚLÁVÁNÍ



INVESTICE DO ROZVOJE VZDĚLÁVÁNÍ